

PLANBESTÄMMELSER

Följande gäller inom områden med nedanstående beteckningar. Endast angiven användning och utformning är tillåten. Bestämmelser utan beteckning gäller inom hela planområdet.

GRÄNSBETECKNINGAR

--- Detaljplanegräns
- - - - - Egen-skapsgräns

ANVÄNDNING AV MARK OCH VATTEN

Kvartersmark

A Allmänt ändamål

BEGRÄNSNINGAR AV MARKENS BEBYGGANDE

..... Marken får inte bebyggas

PLACERING, UTFORMNING, UTFÖRANDE

◊0◊ Högra byggnadshöjd

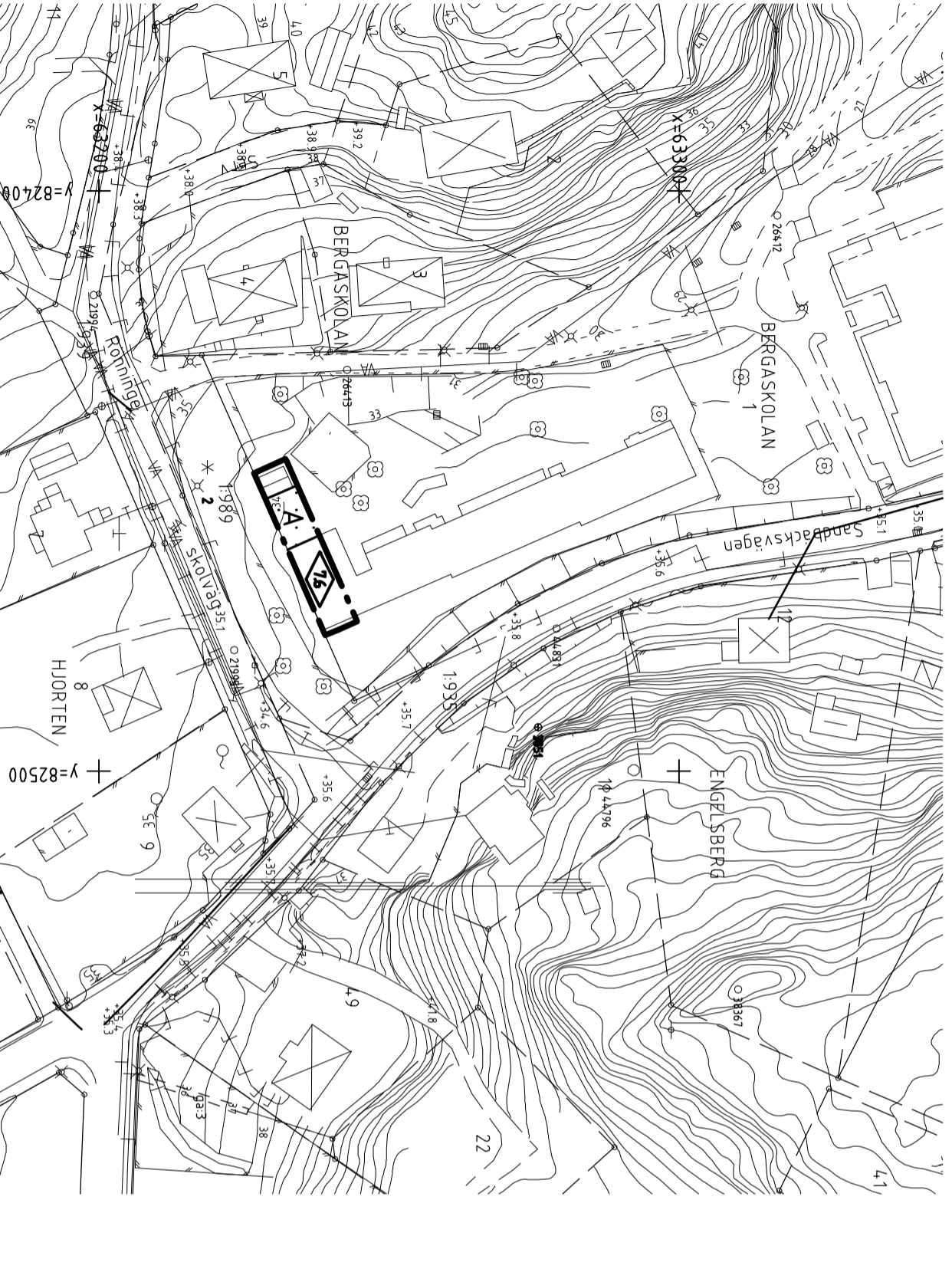
ADMINISTRATIVA BESTÄMMELSER

Genomförandetiden slutar 5 år från den dag planen vinner laga kraft

Gällande detaljplan nr 80-22 fortsätter att gälla för övriga bestämmelser

GENOMFÖRANDEBESKRIVNING

För plangenomförandet svarar fastighetsägaren, Salems kommun/
Miljö- och samhällsbyggnadsförvaltningen



GRUNDKARTANS BETECKNINGAR

- o Gränspunkt, inmätt eller betecknad
- Kvartersträkgräns
- Fastighetsgräns
- 1 Registernummer för fastighet med kvartersnamn
- 11 Registernummer för fastighet med traktnamn
- Samfällighet
- s1 Registernummer för samfällighet

- ga1 Registernummer för gemensamhetsanläggning
- serv Servitut
- R Fornlämning
- Byggnad i allmänhet
- Skärmtak
- Transformatorbyggnad
- Jordkällare
- Trappa
- Bostadshus med takkonur resp husliv
- Uhus med takkonur resp husliv
- Färskvaltenbrunn
- Staket
- Stodtur
- Stemmur
- Häck
- Dike
- Vattendrag

- Slant
- Gångbana
- Väg
- Enstaka träd
- Belysningsstolpe
- Stolpe
- Polygonpunkt
- Triangelpunkt
- Fixpunkt
- A Avvägning i mark
- E Elledning i mark
- T Teleledning i mark
- 0,0 Avvägd höjd
- +0,0 Gällande höjd
- Höjdkurvor med 1 meters ekvidians
- 3 Oskär höjdkurva
- Koordinatsystem: ST 74
- Höjdsystem: RH 00

Grundkarta med fastighetsredovisning
upprättad 1 januari 2009

Börje Larsson
Exploateringschef

ÄNDRING AV DETALJPLAN FÖR del av BERGASKOLAN 1 (fd förskolan Växthuset)

(tillägg till gällande detaljplan nr 80-22)

SÖDRA RÖNNINGE,
SALEMS KOMMUN, STOCKHOLMS LÄN

Upprättad av miljö- och samhällsbyggnadsförvaltningens
plan- och exploateringsenhet i januari 2009, rev. i mars 2009

Enkelt planförfarande enl. PBL 5:28

- Beskrivning
- Genomförande-
beskrivning
- Särskilt utlåtande
- Illustrationskarta
- Fastighetstäckning

Beslutsdatum

Godkänd av BOM

Antagen av BOM

2009-04-21

Laga kraft

2009-05-19

Conny Olsson
kommunarkitekt

Marie-Louise Olsson
planarkitekt

80-68