

GESTALTNINGSPROGRAM

del av SÖDERBY PARK, Salem 5:29 m.fl. (västra delen)

Del 3 Söderby torg , Sanatorievägen, sjukhusparken

ANTAGANDEHANDLING 2007-02-05 rev.080206



SALEMS KOMMUN

NCC  **brunnberg&forshed**
ARKITEKT KONTO



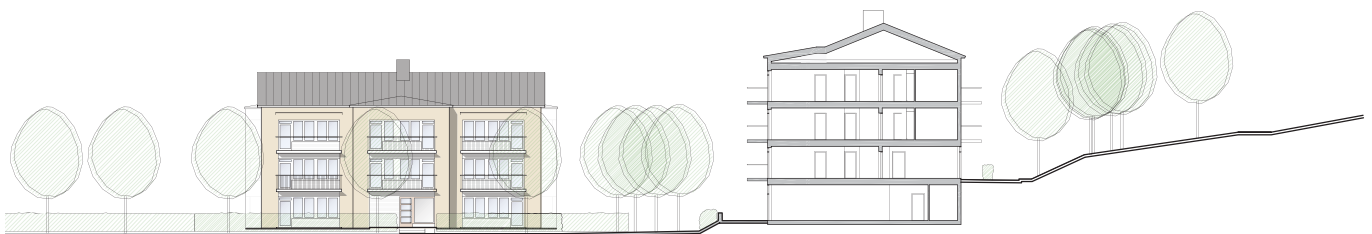
illustrationsplan över
västra Söderby
Del 3

Gestaltningprogram för del av Söderby Park DP Väster del 3

Sanatorievägen, Söderby torg, och sjukhusparken

Gestaltningprogrammet avser del 3, d.v.s. det f.d. sjukhuset och andra q märkta hus längs lokalgatan Sanatorievägen samt nyproducerade villor och flerbostadshus längs Sanatorievägen och Söderby torg . De nya husen i denna etapp skall anpassas i materialval och färg till de befintliga byggnaderna. Fasaderna har vertikal fönstersättning.

Detta är en av entréerna till stadsdelen. Sanatorievägen, har en stadsmässig karaktär. Sanatorievägen leder fram till torget, den centrala punkten i Söderby. Gångbanor avskiljs från körbanan med kantstenar, för att förstärka den stadsmässiga karaktären. I denna etapp styrs husens placering med en i detaljplanen fastställd förgårdsmark.



sektion genom Söderby torg och Sanatorievägen

För att hålla ihop gaturummet, finns generella regler som gäller för de nybyggda husen längs Sanatorievägen och torget

Husen skall putsas

Fasaderna putsas i varmvitt, varmgrått, ockra eller terrakottafärgad kulör.

Husen har sadeltak

Husen vänder sina entréer mot gatan

Tomtgräns mot gata och granne planteras med häckar.

Fasaderna har vertikal fönstersättning.



Vy mot Sanatorievägen

Torget

Torget är den centrala mötesplatsen. Här finns butiks lokaler i bv på torghuset. Här kan sittplatser i soligt väderstreck anordnas. På torget samspelar biltrafik, husentréer, gångstråk och busstrafik.

Torget golv har en omsorgsfullt utformad beläggning av plattor som avviker från körbanans asfalt. Torget är möblerat med stora rumsskapande träd. Torget möbleras med bänkar, blomstergrupper, skulpturer, belysningsstolpar mm. för att ge trevnad och minska bilarnas hastighet.



Söderby Torg



Stråket Råsunda möblerat med fontän och blommor Fleminggatan sittplatser i solen



illustration av fd. sjukhuset
med nya smidesbalkonger

Hus 02 f.d. sjukhuset

Huset är q-märkt. Vid renovering och ombyggnad anpassas åtgärderna efter befintligt utseende. Huset har en gul slätputsad fasad med vita spröjsade fönster. Sockeln är av grå natursten. Taket är av plåt (bandtäckt) i grå kulör. Huset har kompletterats med nätta balkonger. Dessa har genomsiktliga smidesräcken. Eventuella markiser skall ha enhetligt kulör. Färg varmvit. Balkongerna får ej glasas in



Liggverandan

Liggverandorna har haft en central roll inom sanatorievården. För att förklara och peka på den historia som platsen har är det viktigt att detta historiska spår bibehålls om än i förändrat skick. Den ursprungliga liggverandan är riven men skall ersättas av en ny byggnad med samma längdutsträckning och arkitektur som den ursprungliga. Detaljer från tidsperioden när den gamla verandan byggdes skall utföras på den nya. Förslag på utförande:

1. befintliga smidesräcken återmonteras.
2. Pelarna görs med samma bredd och med tillhörande detaljer som förebilden.
3. Huset förses med träpanel av samma typ som ursprunget.
4. Fönstren på baksidan utförs i samsvar med befintliga fönster(speciellt på översta våningen)
5. Taket skall vara som det ursprungliga. Ett utstickande pulpettak över hus och balkong
6. Balkongen skall vara 3m.

Utförlig beskrivning finns i minnesanteckningar 2005-04-06 Salems kommun ang. liggverandorna



Hus 13

Huset är q-märkt. Vid renovering och ombyggnad anpassas åtgärderna efter befintligt utseende.

Huset har en gul slätputsad fasad med vita spröjsade fönster. Sockeln är av grå natursten. Taket är av plåt (bandtäckt) i grå kulör. Huset har smidesräcken.



Hus 13

Hus 01 "Administrationsbyggnaden"

Huset är q-märkt. Vid renovering och ombyggnad anpassas åtgärderna efter befintligt utseende.

Huset har en rödbrun slätputsad fasad. Huset har spröjsade fönster, Sockeln är av grå natursten. Taket är av plåt (bandtäckt) i grå kulör. Huset har smidesräcken.



Hus 24 Kapellet

Huset är q-märkt. Vid renovering och ombyggnad anpassas åtgärderna efter befintligt utseende. Huset kan användas till butik, café, samlingsrum, men behöver då kompletteras med handikapptoilet och ev. personallokaler. Huset har vit slätputsad fasad med ljusgrå spröjsade fönster.

Sockeln är av natursten. Taket är av falsad mörkgrå plåt.

Kapellet

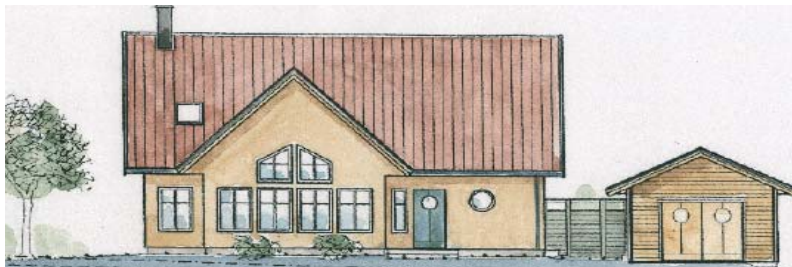
Parkeringsplatser

I slänten mot öster kommer en större parkeringsyta att anläggas. Det är viktigt att den bryts upp i mindre enheter och döljs bakom häckar och vegetation. Vissa parkeringar kommer att finnas i carportar eller garage. Dessa byggs med fasader av putsstruktur och tak belagda med falsad plåt. Fasaderna är målade lika f.d. sjukhusbyggnaden och taket är mörkgrått. Slänten mot öster kompletteras med träd. Parkeringsytorna i anslutning till f.d. sjukhuset inramas av häckar och friväxande buskar.



Flerbostadshus

Husen byggs i 3-4 våningar. Entréerna vänder sig mot gatan. Husen är placerade på egna tomter med trädgårdar som avgränsas mot gata och grannar med klippt häck. Husen putsas i gul, vit, grå eller terrakotta färg. Taken kragar ut. Takfoten är uppbyggd och putsas. Taken är av plåt som bandtäckes. Färgen är grafitgrå eller svart.



Visningshuset i Norra Söderby

Villor

Det finns 3 villa tomter längs gatan. Dessa ligger med en i detaljplanen bestämd förgårdsmark mot gatan.

Hushöjd

Husen byggs i 1,5- 2 våningar

Fasader

Husen skall putsas i någon av följande kulörer:

NCS 1010-Y20R ljusgul

NCS 1020-Y20R gul

NCS 2020-Y20R ljus ockra

NCS 2030-Y20R ockra



NCS 1010-Y20R ljusgul



NCS 1020-Y20R gul



NCS 2020-Y20R ljus ockra



NCS 2030-Y20R ockra

Fönsterutformning

Fönstren har stående form. Fönstren placeras som "hål i mur". Dekorfenster kan förekomma.

Fönsterfärg

Fönstren målas NCS 0502-Y vita, 1502-Y ljusgrå eller NCS 2502-G grågrön. Andra ljusa kulörer får förekomma, men skall förankras hos bygglovarkitekten.

Ytterdörrar

Kan färgsättas olika på husen. Färgintensiteten skall väljas efter färgfabrikanternas utomhusfärgskalor.

Takutformning

Husen har sadeltak, som rör över fasaden. Husen har en öppen takfot. Takvinkeln är mellan 24-45grader

Takmaterial

Betongpannor eller lertegel,

Takfärg

Färg tegelröd



Hus med öppen takfot



Nätt takfot med synliga tassar

Vindskivor, undersida takfot, undersida taksprång, tassar

Målas i kulör lika fasadfärgen, eller i vitt/ljusgrått

Stuprör, hängrännor, plåtgärningar, skorstenar

Grafitgrå NCS 7502-B. Andra kulörer som t.ex. brutet vitt eller ljusgrått, får förekomma, men skall förankras hos bygglovarkitekten.



undersida taksprång och vindskivor målas vita

Stosar, taksäkerhet, takfönster

Tegelröd. Svart kan få förekomma.

Räcken

Utföres i trä eller smide (stående och genomsiktligt). Träräcken, målas i ljus kulör anpassas till husets färg. Smidesräcken målas i ljusgrått eller svart

Komplementbyggnader Garage/carport

Fasad utföres i trä eller puts. Fasadfärgen anpassas efter huvudbyggnaden. Ev knutbrädor målas i samma kulör som fasaden. Takvinkeln är mellan 10-30 grader. Takmaterialet är takpannor eller bandtäckt plåttak i tegelröd kulör. Kulör på portar anpassas efter huvudbyggnadens fasadfärg. Dubbelgarage bör undvikas, då öppningarna mot gatan bildar stora "hål" i häckarna och förfular gaturummet.

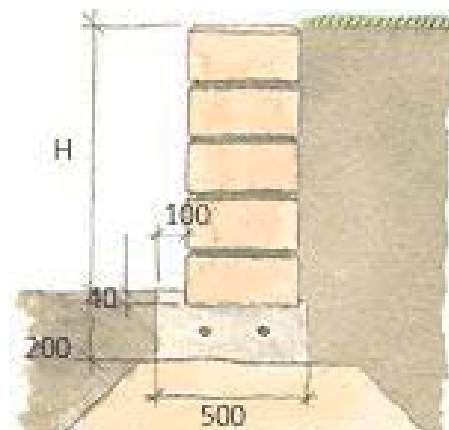
Stödmurar

Stödmurar mot tomtgräns. Dessa utföres i natursten (med fog), som putsade murar eller med släta murstenar. Murarna skall vara grå. Stödmur mot tomtgräns får vara max 0,8m

Uterum, Verandor, Balkonger

Dessa skall utformas i samma stil som huvudbyggnaden. Dessa är bygglovpliktiga och ingår i byggnadsarean.

Höjd max 80cm



Exempel på stödmur





Trädgårdsstad med klippta häckar
referensbild från norra Ängby



Klippt ligusterhäck



grönt pinna staket med
grönska

Slänter

Slänter skall avslutas inom den egna tomten, med ett minsta avstånd till tomtgräns av 0,5m.

Häckar

I denna etapp utförs avgränsningen av tomten mot gatan med klippt häck. Olika häcksorter kan väljas. Ex: Liguster, Avenbok, Måbär, dock inte barrväxter.