

Vart vänder jag mig?

Anhörigkonsulent

Om du vill du veta mer om anhörigstöd eller har andra frågor kring din situationen som anhörig så kontakta

Anhörigkonsulent Anneli Ritter telefonnummer

08 532 594 89/ 070-722 99 02

anneli.ritter@salem.se

Biståndshandläggare

Om ni vill ansöka om insatser så kontakta en

biståndshandläggare via växeln på telefonnummer

08 532 598 00

Vuxenheten

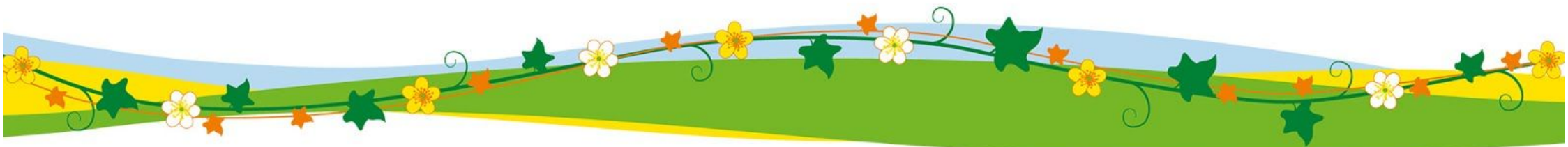
Om du är anhörig till någon med missbruksproblem/

beroende så kontakta Vuxenheten via växeln på

telefonnummer 08-532 598 00

Mer information finns på www.salem.se

Anhörigstöd



Är du anhörig?

Anhörigstöd finns till för dig som hjälper och stödjer någon inom familjen, släkten eller vänkretsen som är äldre, långvarigt sjuk, har psykisk ohälsa eller någon form av funktionsnedsättning.

En stor del av all vård och omsorg utförs av anhöriga. Det kan medföra att du får svårt att hinna med ditt eget liv och dina behov. Det kan också leda till ökad oro, stress och en känsla av maktlöshet. Då kan det kännas bra att få stöd för egen del, få prata om situationen och om hur du mår.

All kontakt med anhörigkonsulenten är kostnadsfri, sker utan dokumentation och under sekretess.

Vad för slags stöd kan jag få?

Information och vägledning

Det kan vara svårt att veta vart man ska vända sig för att få hjälp. Anhörigkonsulenten kan informera om olika former av stöd som finns i kommunen, landstinget och inom andra organisationer.

Enskilda samtal

Vid ett enskilt samtal kan du ta upp det du tycker är viktigt, hur du mår och hur du påverkas av situationen. Du kan få ett eller flera samtal utifrån dina önskemål och behov. Det går också bra att boka telefonmöte om det passar dig bättre. Boka tid för samtal via telefon, mejl eller sms.

Du hittar alla kontaktuppgifter på sista sidan.

Anhörigrupper

I en anhörigrupp kan du utbyta erfarenheter, få tips som kan underlätta tillvaron och känna stöd av andra som befinner sig i en liknande situation. Om du är intresserad att delta i en grupp så hör av dig till anhörigkonsulenten.

