

Kontaktuppgifter

Söderby Parks Äldreboende

Söderby torgs allé 20

144 32 RÖNNINGE

Enhetschef Sandra Momic 08-532 592 02

sandra.momic@salem.se

Samordnare Susanne Hellestedt 070-731 54 37

Gruppledare A,C,E Katja Holmgren 070-003 48 75

Gruppledare B,D,F Hanna Rifve 070-623 30 17

Avdelning A: 070-783 62 84

Avdelning B: 070-783 62 80

Avdelning C: 070-783 62 79

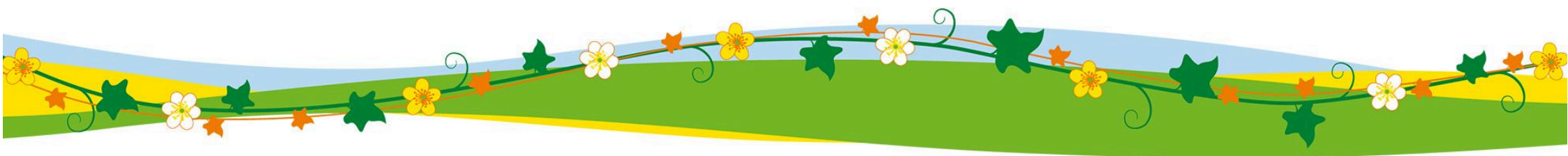
Avdelning D: 08-532 594 81

Avdelning E: 08-532 591 98

Avdelning F: 08-532 591 99

Mejladress delas ut dagen man har valt sin kontaktperson.

Söderby Park



Söderby Park

Söderby Park är ett särskilt boenden för personer med behov av omvårdnad och service dygnet runt. Boendet ligger vid Söderby torg i Salem. Lokalerna rymmer 54 lägenheter, fördelat på 6 avdelningar. Hos oss arbetar både manlig och kvinnlig omvårdnadspersonal för att ge god omvårdnad och service.

Tider för inflyttning

Vi ser helst att inflyttning sker måndag-torsdag eller fredag förmiddag då sjuksköterska finns på plats så att överrapportering till personalen kan ske på ett bra sätt. Inflyttning av möbler får ske på helger efter överenskommelse med enhetschef och gruppledare.

Adressändring, försäkring, telefon och Tv

Adressändring ordnas av er, anhöriga eller godman, kontakta adressändring på 020-97 98 99 eller adressandring.se.

Vi rekommenderar att ni har en egen hemförsäkring som täcker om ni har smycken och annat dyrbart. Ta kontakt med ert försäkringsbolag. Boendet ansvarar inte för värdesaker.

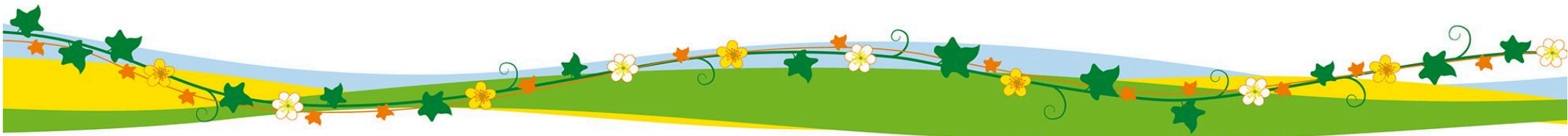
Måltider

Maten lagas av köket på Salarp. Köket bjuder på hemlagad husmanskost och specialkost för den som behöver. Vi serverar frukost, lunch, kaffe och middag.

Några gånger om året infaller temaveckor, då serveras mat inspirerade av andra kulturer.

Aktiviteter

Hos oss erbjuds du olika former av aktiviteter som du deltar i efter vilja och förmåga och tillsammans utformar vi dagen med skiftande och meningsfulla aktiviteter.



Hyran

Hyran betalas i förskott månadsvis till Salems kommun. Kontaktperson Nina Pettersson nås via kommunens växel 08-532 598 00.

Omsorgsavgift

Avgiften fastställs enligt gällande maxtaxa.

Förbrukningsavgift

Avgiften debiteras och avser gemensamma kostnader för städutrustning, rengöringsmedel, tvättmedel, toalettpapper och hushållspapper.

Kost abonnemang

Debiteras månadsvis efter beslut av biståndsbedömaren. Avgiften omfattar helpension. Autogiro till kommunen rekommenderas.

Pengar

Vi rekommenderar att ni inte har stora summor pengar i lägenheten, utan endast en mindre summa pengar tillgängligt för till exempel hårvård och nöjen. Det finns värdeskåp i lägenheten som ni själva förser med lås och vi ser gärna att det används. Fotvården skickar faktura.

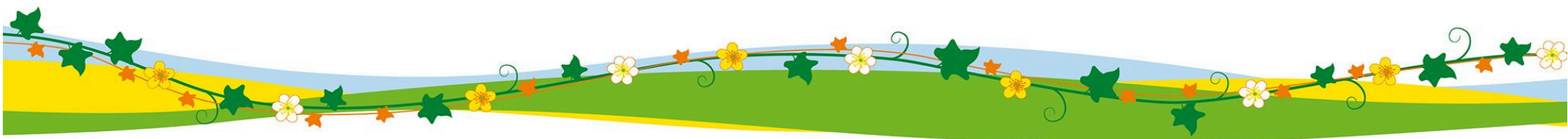
Det är möjligt att ha telefon i lägenheten, kontakta ert telefonbolag och beställ flyttning av telefonnummer, ange ny adress och lägenhetsnummer som ni får vid visning av lägenheten (ett fyrsiffrigt nr).

Det finns antennuttag i varje lägenhet, TV-licens ingår i hyran. På Söderby Park finns det fria kanaler tillgängliga. Önskar ni ha några av betalkanalerna till exempel TV3, TV4+, så får ni själva ordna med Boxer-abonnemang eller liknande.

Entrén är försedd med portkod och blir man osäker på koden finns en porttelefon där man kan ringa till respektive avdelning. Vi har inte specifika besökstider men vi önskar att besökare inte kommer mellan kl 13:00-14:00 (Lunchtid) samt 17:00-18:00 (Middagstid).

Att tänka på när ni möblerar

I lägenheten ingår säng. Ta med er egna möbler och möblera med era käraste ägodelar för hemtrevnad och trivsel. Vid möblering tänk på att det ska vara praktiskt både för er själva och för personalen som ska arbeta hos er. Vi rekommenderar att ni inte har mattor. Detta på grund av fallrisk. Tänk på placeringen av TV:n och dra lösa sladdar längs väggarna. Medtag gärna en tvättkorg och en duschmatta att ha i badrummet. (Se checklista).



Annat som kan vara bra att veta

- Söderby Park tillhandahåller inte sänglinne, handdukar.
- Ta med kudde, täcke, filt, överkast och hygienartiklar såsom tandborste, tandkräm och schampo.
- Det är bra att ha lediga och lättskötta kläder, helst bomullsmaterial som tål maskintvätt i 60 grader och en morgonrock.
- Det kan vara bra att ha ett par stadiga inneskor till exempel ett par sandaler. Tänk då på att sandalerna ska ha en hälrem så att de sitter fast på foten.
- Trygghetslarm finns i varje lägenhet.
- Lägenhetsdörrarna på Parken B, C, D, E och F har installerade nyckelfria lås. De är försedda med KABA-lås. För mer information <http://dormakabatouchgo.se/>. Parken A har vanliga dörrar som kan låsas med nyckel.

Anhöriga/Läkarbesök

Vi är måna om att dina anhöriga är delaktiga i ditt liv. Vi kommer att fråga dem om råd och synpunkter, men även om din närstående kan följa med dig till sjukhus och tandläkare.

Kontaktman

Du väljer din egen kontaktman som ansvarar för att dina önskemål och behov blir tillgodosedda så långt det är möjligt. Kontaktmannen ansvarar bland annat för extra kunskap om dina önskemål, rutiner samt att ha regelbunden kontakt med närstående.

Genomförandeplanen - En ömsesidig överenskommelse

I samband med inflyttning skapar vi tillsammans med dig en genomförandeplan där vi kommer överens om vad, när och hur vården och omsorgen ska utformas. Vi gör en detaljerad dag- och veckoplanering som beskriver vilka insatser som ska utföras. Det innebär att det finns tydlig arbetsbeskrivning att följa för våra medarbetare som gör att du och dina närstående kan vara trygga och förvissade om att insatserna ges på samma sätt, med samma kvalitet oavsett vem som är i tjänst.

Läkemedel och inkontinenshjälpmedel

Medtag alla läkemedel och inkontinenshjälpmedel som ni har och lämna dem till sjuksköterska vid inflytt.

Hjälpmedel

Om ni har gånghjälpmedel såsom käpp, rollator eller rullstol ta med dem vid inflyttning. Övriga hjälpmedel till exempel förhöjningar och duschstol ordnar vi på Söderby Park. Meddela oss gärna vilka hjälpmedel ni har innan inflyttning. Övriga hjälpmedel återlämnas till förskrivaren som lämnat ut dem till er. Fysioterapeut och sjukgymnast finns på onsdagar.